



LUDWIG-
MAXIMILIANS-
UNIVERSITÄT
MÜNCHEN

Rechner-Betriebs-Gruppe der Fakultät 20

Die Rechner-Betriebs-Gruppe (RBG) in der Fakultät 20

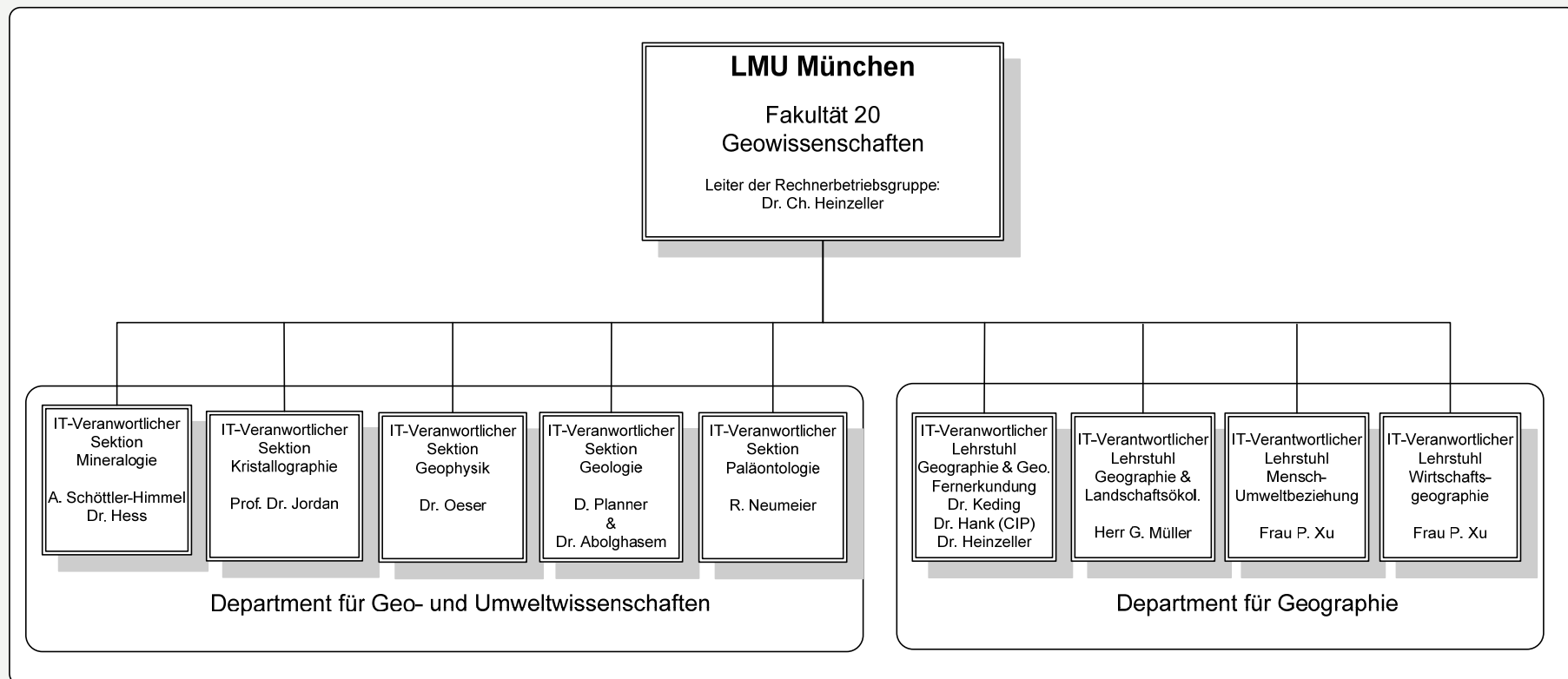
Dr. Christoph Heinzeller, Department für Geographie

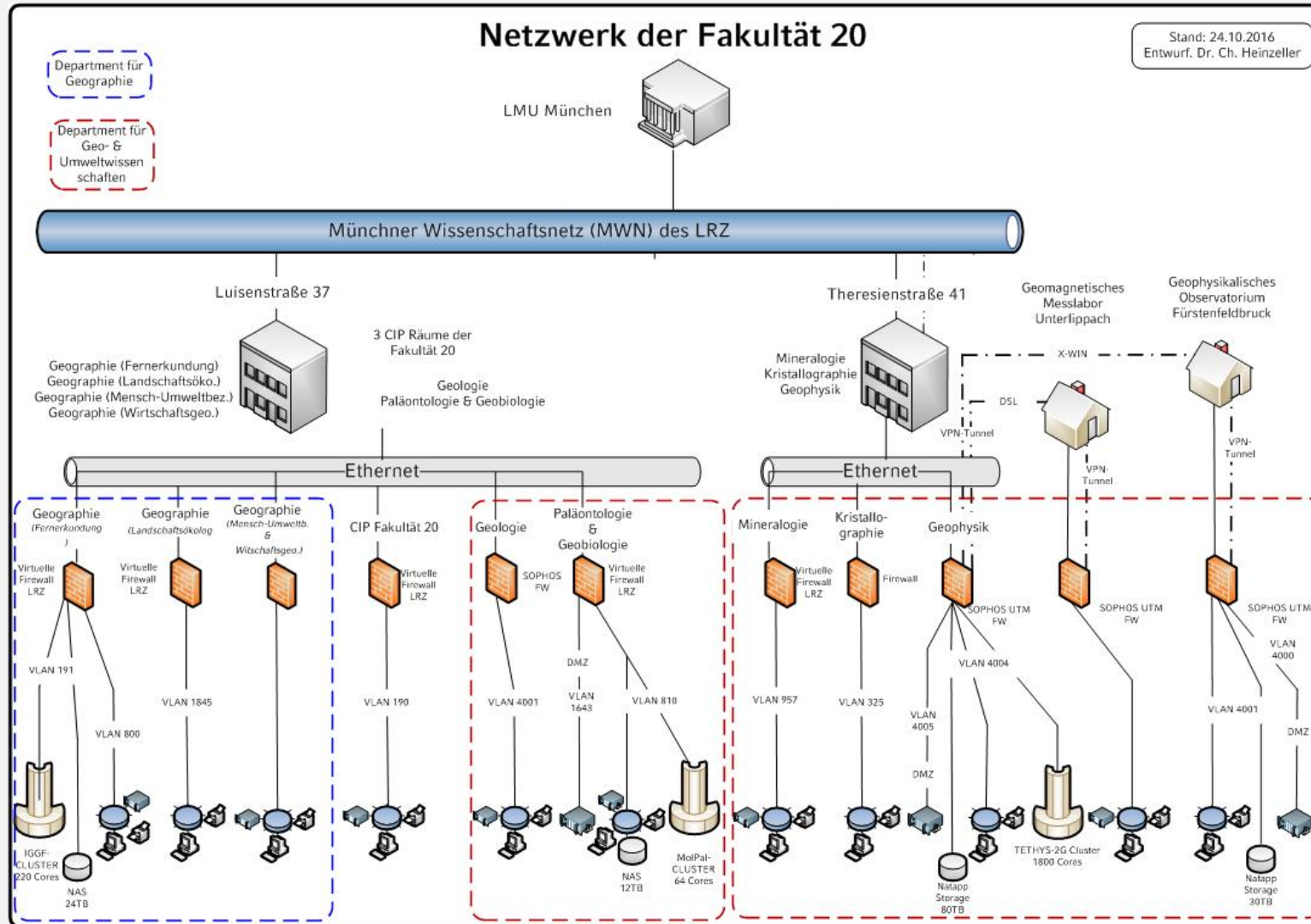
Dr. Jens Oeser, Department für Geo- und Umweltwissenschaften





Wer sind wir?





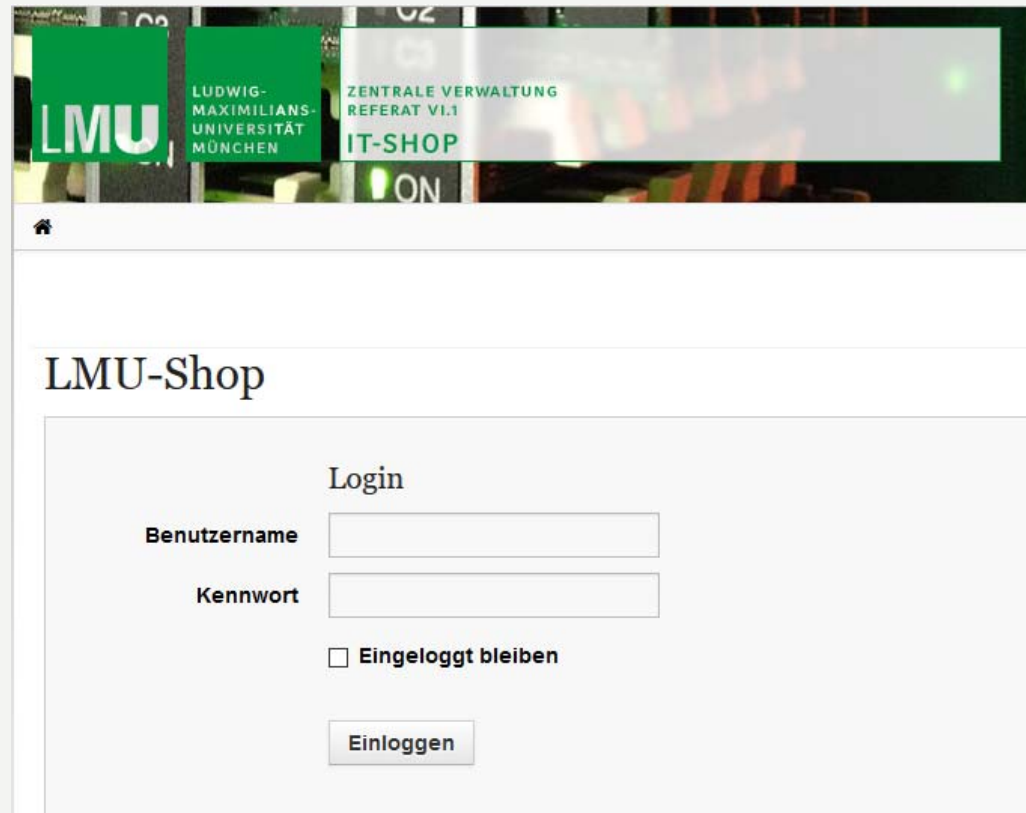


- **Erhebung** des **Bedarfs** und **Steuerung** der **Beschaffung** auf Fakultätsebene
→ WAP
- **Implementierung** der **Projekte** und **Services** vor Ort: Hardware-Rollouts, Software-Imageerstellung, Serverraumausstattung
- **Unterstützung** fachspezifischer **Anwendungen** und **Hardware**
(Rechencluster, Massenspeichersysteme, automatisierte Datenerfassung etc.)
- **Unterstützung** bei der **Einhaltung** gesetzlicher Vorgaben zum **Datenschutz**
- **Reaktive** und **proaktive IT-Sicherheitsmaßnahmen** (z.B. Firewalls, „Intrusion-Detection“, „Intrusion-Prevention“, Viren-Abwehr, Spam-Abwehr),
Tools zur Netzwerküberwachung
- **Gesicherter Zugang** zum Hochschulnetz (z.B. VPN, LAN, WLAN)
- **Print-Services**, Archivierung, Backup
- Integration mobiler Systeme



Für die Beschaffung von Hardware **gelten** innerhalb der LMU **folgende Regelungen:**

- Hardware mit einem Wert **über 400 € muss inventarisiert** werden
 - Für die Anschaffung von Hardware mit einem Wert **über 500€** bedarf es der **Einholung** von **2 weiteren Vergleichsangeboten.**
 - Bei Investitionen **über 25.000 €** muss eine **Ausschreibung** erfolgen.
- **An der LMU gibt es einen zentralen IT-Shop, der vom Referat VI.1 betrieben wird.**
- Bei der Beschaffung über den IT-Shop und somit über das Referat VI.1, muss man sich nicht um die Einholung von Vergleichsangeboten kümmern.
 - Man ist daher von der **Dokumentationspflicht befreit.**
 - Die IT-Verantwortlichen / Administratoren der Lehr- und Forschungseinheiten haben Zugang zu diesem Shop und können dort zentral Hardware bestellen.



The screenshot shows the login interface of the LMU-Shop. At the top, there is a banner with the LMU logo and text: 'LUDWIG-MAXIMILIANS-UNIVERSITÄT MÜNCHEN', 'ZENTRALE VERWALTUNG REFERAT VI.1', and 'IT-SHOP'. Below the banner is a home icon. The main heading is 'LMU-Shop'. The login section is titled 'Login' and contains the following elements:

- Benutzername**: A text input field.
- Kennwort**: A text input field.
- Eingeloggt bleiben**: A checkbox for staying logged in.
- Einloggen**: A button to submit the login form.

Artikelsuche

Warenkorb 0 Artikel

Kategorien

 Apple	 Apple Zubehör	 Beamer	 Dienstleistungen
 Drucker / Multifunktionsgeräte	 HDD / SSD	 Monitore	 Multimedia
 Netzwerk	 Notebook Zubehör	 Notebooks	 PC
 Scanner	 Server	 Software	 Storage
 Tablets	 Verbrauchsmaterial	 Workstations	 Zubehör

Aktuell

13.10.2016

Wartungsarbeiten Server IT-Shop am 19.10.2016

Wir möchten an dieser Stelle darüber informieren, dass am 19.10.2016 Updates auf dem Server des IT-Shops eingespielt werden müssen und aus diesem Grund der IT-Shop von 7:30 bis ca. 12:00 nicht erreichbar sein wird. Sollten Sie in dieser Zeit dringende Anfragen haben, dann melden Sie sich doch bitte direkt bei uns.

13.09.2016

Ergebnis: Europaweite Ausschreibung 16ÖA008CM - PCs, Notebooks und Monitore - neue Preise

Ab sofort sind im IT-Shop alle neuen Preise als Ergebnis unserer europaweiten Ausschreibung über PCs, Notebooks und Monitore zu finden. Alle neuen Preise haben als Belegkennzeichen **16ÖA008CM**, das Kennzeichen der Ausschreibung. Insgesamt konnten noch einmal deutlich günstigere Preise für die LMU erzielt werden. Im Rahmen der Ausschreibung erhielten folgende Geräte der Hersteller den Zuschlag:

- PCs: Fujitsu, HP, Dell
- Notebooks: Lenovo, Fujitsu, Dell, HP



WAP =

Wissenschaftliches Arbeitsplatz

Programm



- Das Programm ist infolge der Föderalismusreform in **2007 ausgelaufen**. Im Rahmen des **Nachfolgeprogramms „Großgeräte der Länder“** auf der Grundlage des Grundgesetzes (GG) Art. 143c sind **weiterhin WAP-Anträge**[2] unter geänderten Bedingungen **möglich**.
- Der **WAP Antrag** erfolgt **alle 5 Jahre**.
- Die 2-stufige Antragsstellung sowie die Beschaffung der Hardware wird vom Leiter der RBG koordiniert.
- **Begutachtung** des WAP-Antrags erfolgt **durch die DFG**, die Freigabe der Mittel durch das Bayerische Staatsministerium für Bildung und Kultus, Wissenschaft und Kunst.
- **Seit Mai 2016** läuft die Beschaffung der Hard- und Software im **aktuellen WAP-Projekt 86-1619-1W**.
- Im aktuellen WAP wurden im Frühjahr 2016 **420.000 € Euro für die Fakultät** genehmigt.
- **Alle Rechnungen** der im Rahmen des WAP-Projektes angeschafften Hardware und Software werden vom Leiter der RBG **geprüft, aufgenommen** und zur **Zahlung** an das Referat VI.1 für EDV-Beschaffung **weitergeleitet** und **freigegeben**.



LUDWIG-
MAXIMILIANS-
UNIVERSITÄT
MÜNCHEN

Aktuelles WAP-Projekt



Beantragung und Aufteilung der Finanzmittel in Abhängigkeit der Anzahl der festangestellten Wissenschaftler (Planstellen!)

Institute	Arbeitsgruppen	Anzahl der Wissenschaftler	
Department für Geo- und Umweltw.	Geodynamik, Seismologie, Geo- und Paläomagnetismus	11	
Department für Geo- und Umweltw.	Kristallographie	7	
Department für Geo- und Umweltw.	Geologie	8	
Department für Geo- und Umweltw.	Paläontologie und Geobiologie	8	
Department für Geo- und Umweltw.	Mineralogie, Petrologie, Geochemie	12	
Department für Geographie	Geographie & Geographische Fernerkundung	11	
Department für Geographie	Geographie & Landschaftsökologie	11	
Department für Geographie	Mensch-Umwelt-Beziehungen	7	
Department für Geographie	Wirtschaftsgeographie	9	
		84	



- **Planung** und **Anschaffung** einer **zentralen USV** für den Serverraum (AU121) in der Luisenstraße 37. Diese USV soll die sensible Hardware der Sektion Paläontologie & Geobiologie, der Sektion Geologie sowie des Lehrstuhls für Geographie und Geographische Fernerkundung bei Stromausfällen schützen.
- Im Rahmen vom Netzwerk-Investitions-Programm (NIP) V erfolgt **aktuell** die **Modernisierung/Einrichtung** einer **strukturierten Verkabelung** an den beiden Standorten „Geophysikalisches Observatorium“ in Fürstenfeldbruck und „Geomagnetisches Labor“ in Unterlippach.



LUDWIG-
MAXIMILIANS-
UNIVERSITÄT
MÜNCHEN



Vielen Dank für ihre
Aufmerksamkeit!